



CISL
SCUOLA
VENEZIA

ASSEMBLEA SINDACALE IN ORARIO DI LAVORO

Per tutte le scuole della provincia di Venezia

MARTEDI' 23 novembre 2021

PER TUTTO IL PERSONALE DELLA SCUOLA

dalle ore 08,15 alle ore 11,15 e/o dalle ore 11,30 alle ore 14,30

VENERDI 26 novembre 2021

PER TUTTO IL PERSONALE ATA DELLA SCUOLA

dalle ore 11,15 alle ore 14,15

Con il seguente ordine del giorno:

- 1. Politiche scolastiche, previdenziali e fiscali nella legge di bilancio;**
- 2. Mobilità**
- 3. Reclutamento**

**L'assemblea sarà presieduta dai
Rappresentanti Sindacali Nazionali – Regionali e Provinciali**

S'invitano le lavoratrici e i lavoratori a partecipare all'assemblea **richiedendo tempestivamente l'autorizzazione**, se in servizio nelle ore interessate.

Si ricorda che **il personale** ha diritto a 10 ore di assemblea sindacale all'anno.

Tale diritto vale sia per il personale a tempo indeterminato che determinato.

DA AFFIGGERE ALL'ALBO SINDACALE
con preghiera di diffusione tra il personale interessato

IL SEGR. PROVINCIALE CISL SCUOLA
(Mariano MARETTO)

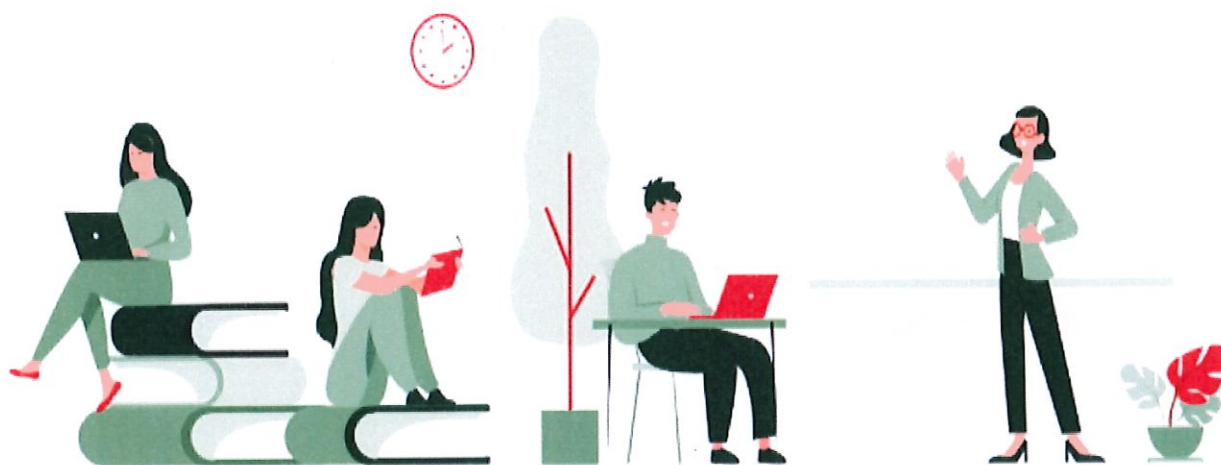


#Esserci

#Fare

#Cambiare

La parola alla Scuola



**Assemblee CISL Scuola
in tutte le Regioni**

CALENDARIO ASSEMBLEE INTER-REGIONALI

Regione	Orario	Link
23 novembre		
Liguria, Piemonte, Veneto V. d'Aosta, Lombardia, Friuli V Giulia, Trentino	8.15-11.15 11.30-14.30	https://www.youtube.com/watch?v=wRS7vFu_De4
24 novembre		
Emilia Romagna, Toscana, Umbria, Marche, Lazio, Abruzzo, Molise	8.15-11.15 11.30-14.30	https://www.youtube.com/watch?v=5G7ZjsVE1Vc
25 novembre		
Campania, Calabria, Puglia, Basilicata, Sicilia, Sardegna	8.15-11.15 11.30-14.30	https://www.youtube.com/watch?v=SmFwvvBHF8c
26 novembre		
Assemblea Nazionale del PERSONALE ATA	11.15-14.15	https://www.youtube.com/watch?v=4tNGgCUwYEY
30 novembre		
Assemblea Nazionale delle RSU/TAS CISL Scuola	11.15-14.15	https://www.youtube.com/watch?v=tYewuYORxPw

Tutte le Assemblee verranno trasmesse in diretta sul **canale Youtube CISL Scuola** tramite il link indicato.

Le strutture Territoriali convocheranno le assemblee (fac-simile allegato) da rivolgere a tutto il personale docente, Ata, educativo secondo le modalità consuete.

Per eventuali particolari esigenze organizzative delle strutture CISL Scuola, sarà possibile far partecipare il personale anche in una data programmata, diversa, da quella assegnata alla regione di riferimento.