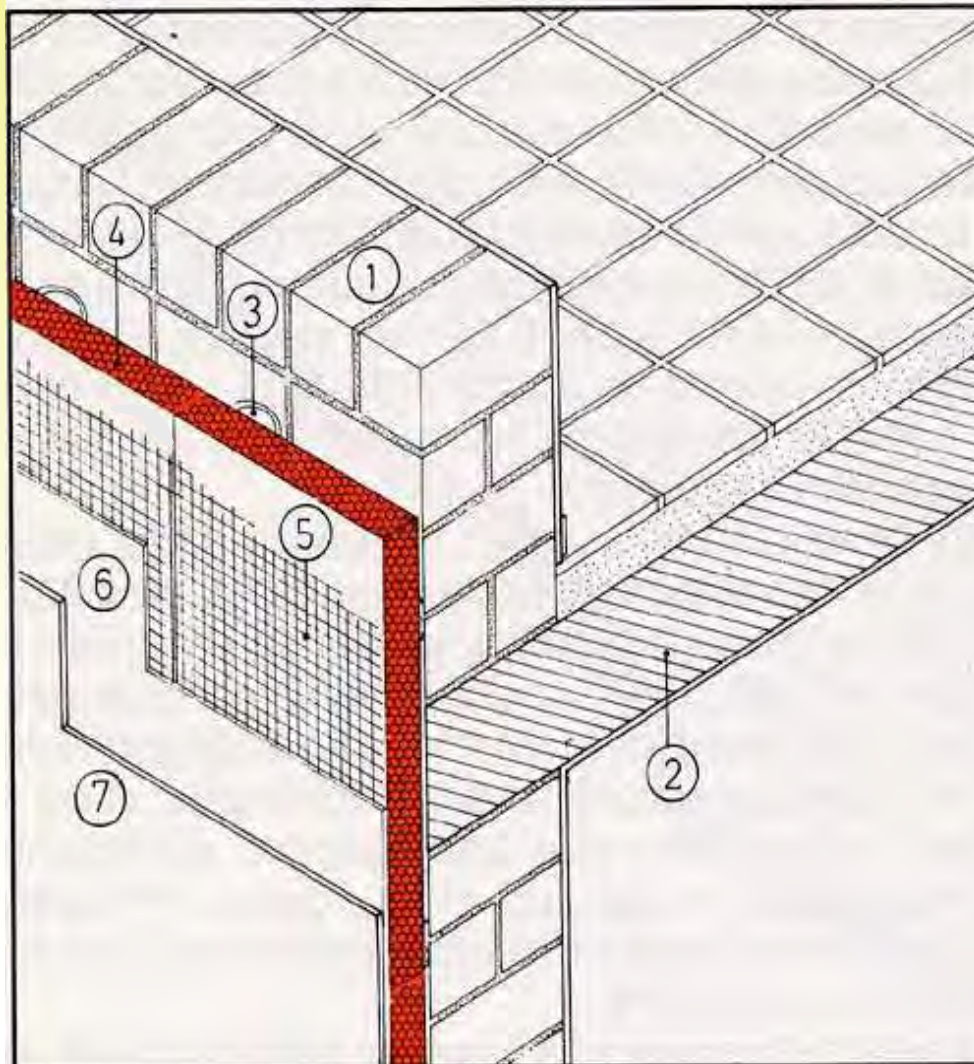


# Le soluzioni tecnologiche: isolamento termico dall'esterno con il "sistema cappotto"



# Il Sistema Cappotto



- ① muro esterno
- ② struttura
- ③ incollaggio

④ isolante termico

⑤⑥ intonaco con rete

⑦ finitura

# Caratteristiche e vantaggi dell'isolamento esterno



- Netto miglioramento del comfort abitativo a tutte le stagioni.
- Assoluta stabilità del rivestimento nel tempo con eliminazione totale di fenomeni negativi come crepe e lesioni che costituiscono le ragioni del degrado delle facciate.
- Protezione delle strutture dell'edificio dal degrado dovuto agli sbalzi termici.
- Eliminazione di fenomeni di condensa e muffe all'interno dell'edificio.



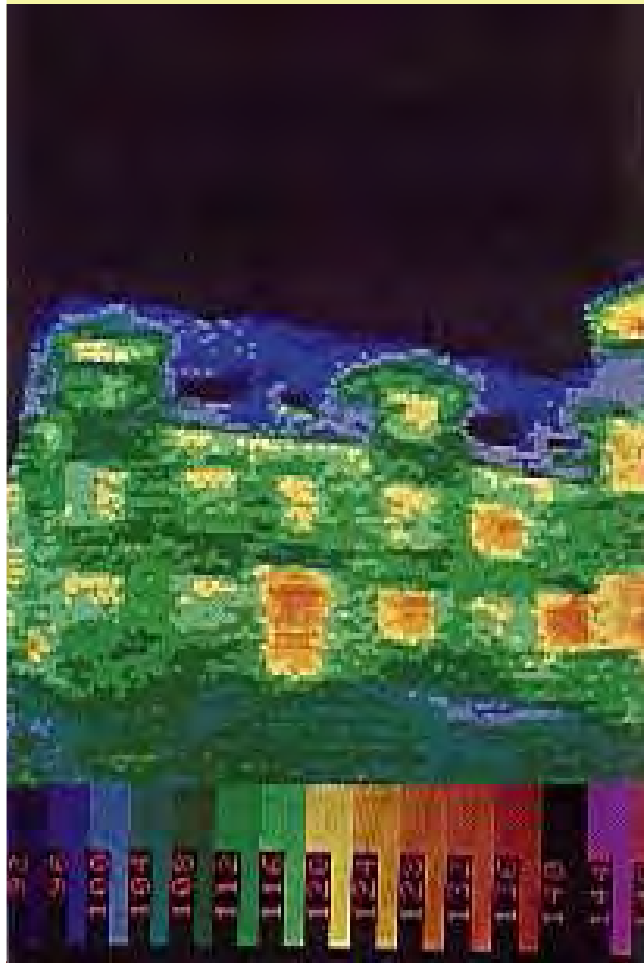
[www.casakyoto.eu](http://www.casakyoto.eu)

[www.caparol.it](http://www.caparol.it)

Ing. Federico Tedeschi



# Caratteristiche e vantaggi dell'isolamento esterno



- Sensibile risparmio delle spese di riscaldamento con conseguente rapido ammortamento del costo di realizzazione del lavoro.
- Facilità di rispetto dei parametri della Normativa: DLgs 311/2006.
- Possibilità di realizzare la riqualificazione energetica dell'edificio: miglioramento della Classe di Certificazione Energetica.
- Garanzia assicurativa decennale di primaria compagnia.



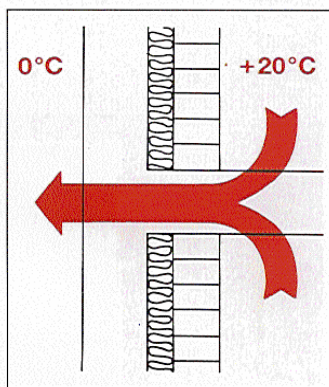
[www.casakyoto.eu](http://www.casakyoto.eu)

[www.caparol.it](http://www.caparol.it)

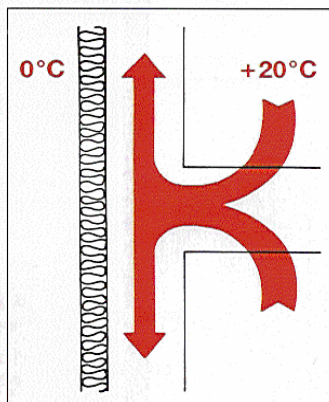
Ing. Federico Tedeschi



# Caratteristiche e vantaggi dell'isolamento esterno



Isolamento dall'interno; i ponti termici non interrotti



Con Capatect 600 ponti termici interrotti e utilizzo dell'effetto accumulo.

- **Eliminazione dei ponti termici**
- **Massima inerzia termica**
- **Quiete termica**

**CasaKyoto**®

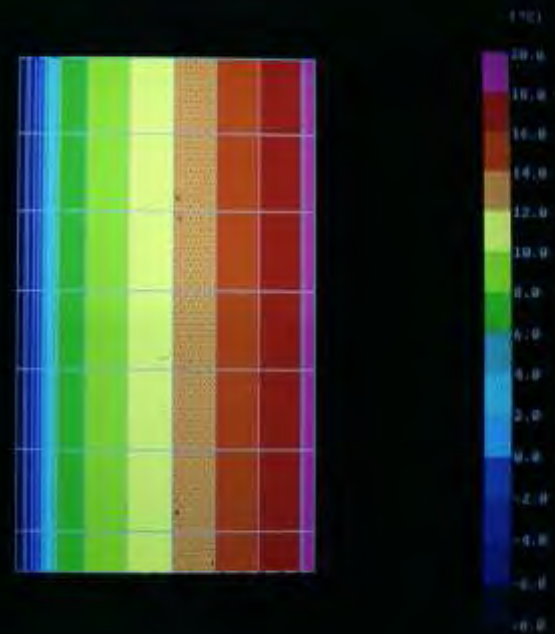
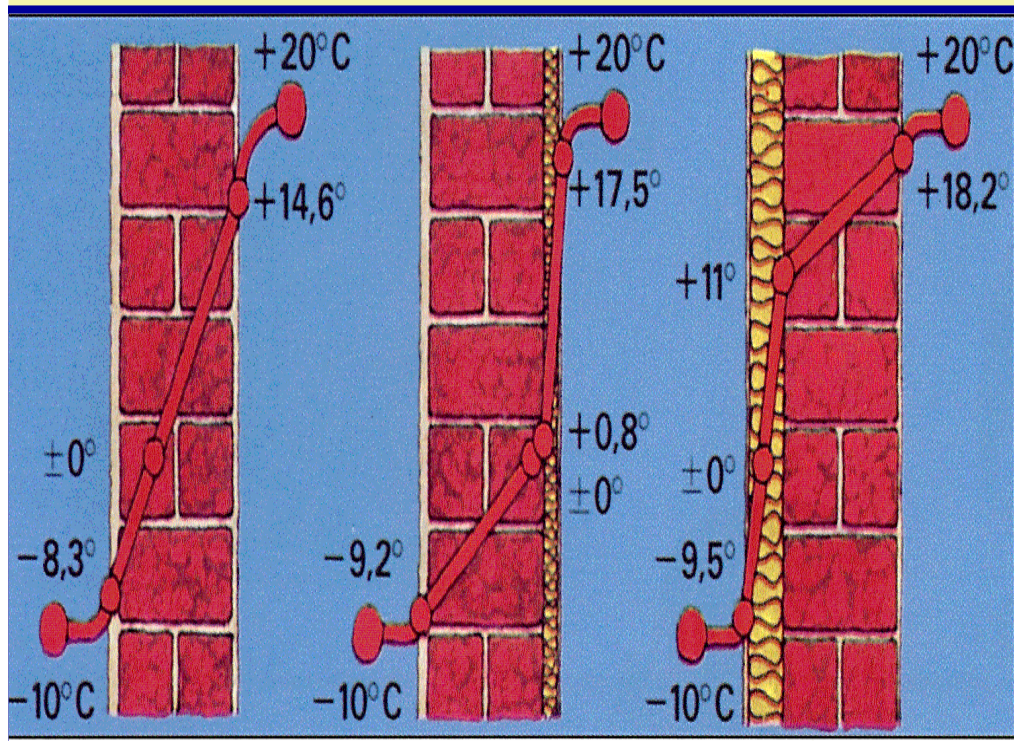
[www.casakyoto.eu](http://www.casakyoto.eu)

[www.caparol.it](http://www.caparol.it)

Ing. Federico Tedeschi

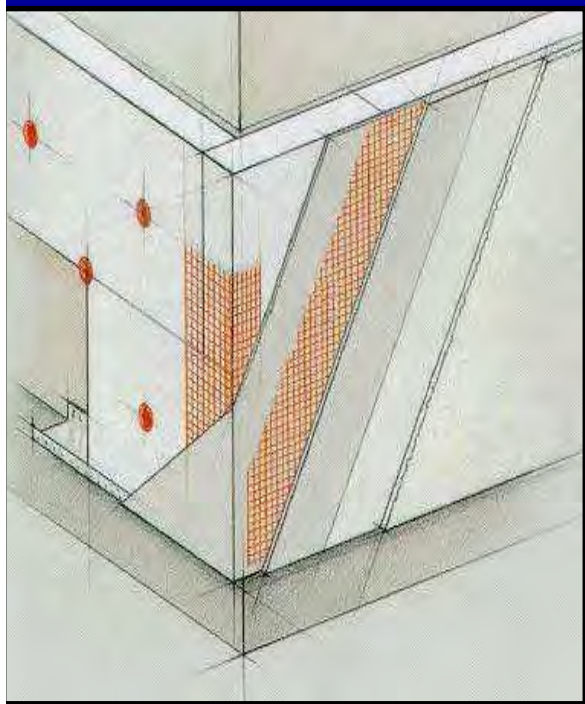


# Comportamento termo-igrometrico

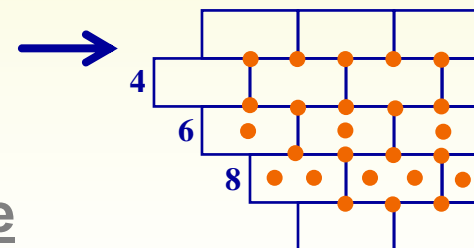


# Tecnologia applicativa

## TECNOLOGIA APPLICATIVA



- Profili di partenza
- incollaggio pannelli →
- posizionamento delle lastre: giunti sfalsati anche negli spigoli
- se necessario 4-6-8 tasselli: prima negli angoli, poi al centro
- applicazione del rasante
- poi annessamento della rete
- finitura →

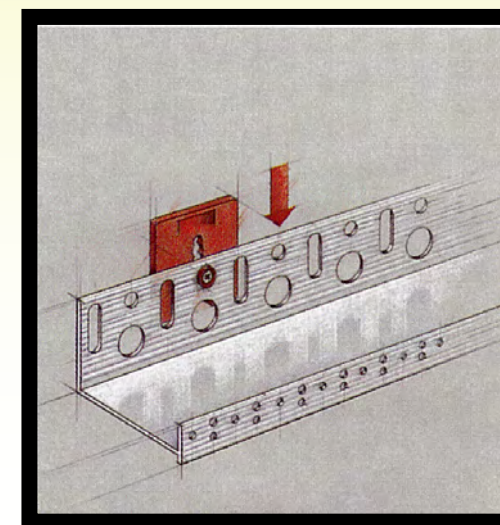
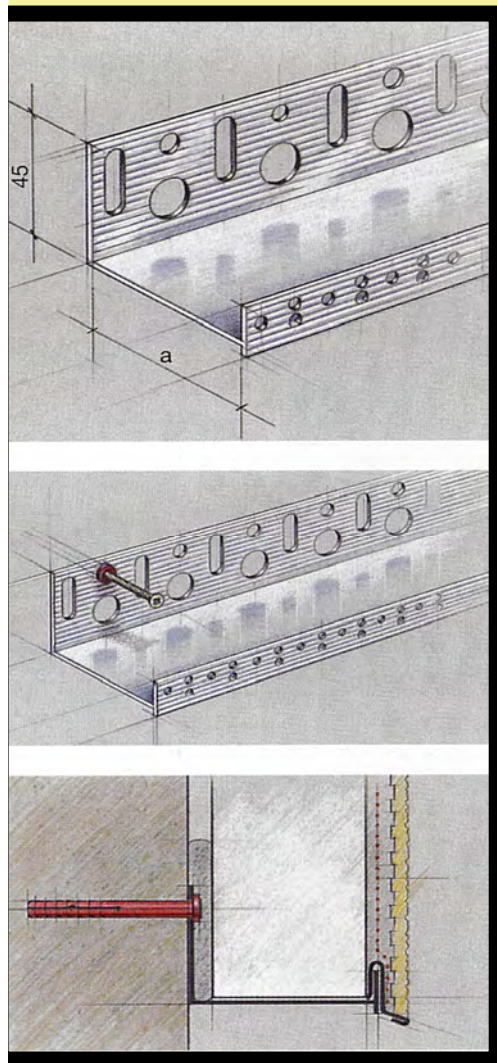


# Tecnologia applicativa

## PROFILI DI PARTENZA

**I PROFILI VANNO POSIZIONATI IN BOLLA E FISSATI MEDIANTE TASSELLI A ESPANSIONE IN ACCIAIO.**

**SI PROVVEDE AD EVENTUALI SPESSORAMENTI DIETRO IL PROFILATO CON CEMENTO RAPIDO CON ELEMENTI DISTANZIATORI IN MODO DA EVITARE DEFORMAZIONI DELLO ZOCCOLO DURANTE IL SERRAGGIO DELLE VITI**



**CasaKyoto®**

[www.casakyoto.eu](http://www.casakyoto.eu)

[www.caparol.it](http://www.caparol.it)

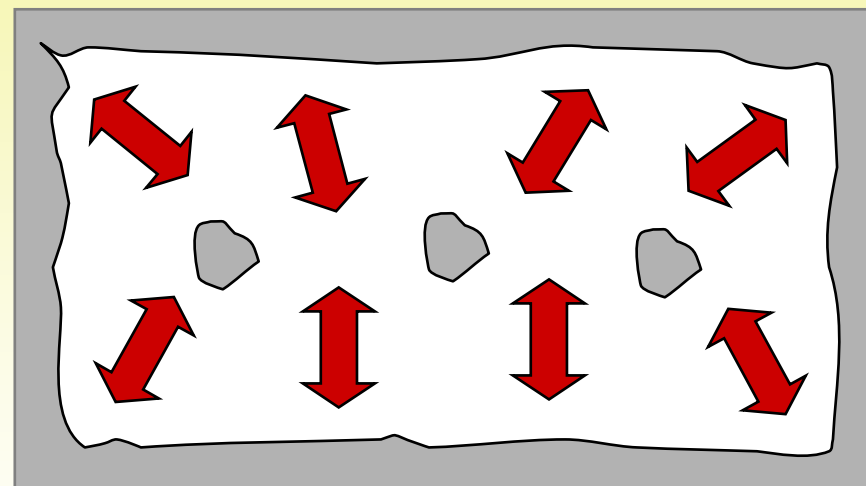
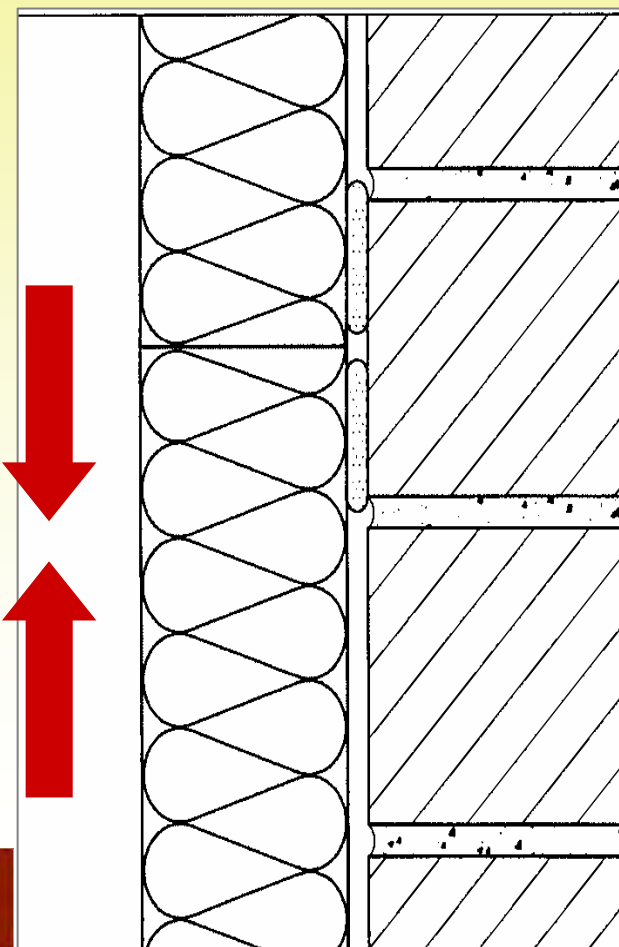
Ing. Federico Tedeschi





# Tecnologia applicativa

## INCOLLAGGIO DEI PANNELLI



L'INCOLLAGGIO DEVE BLOCCARE I PANNELLI LUNGO I BORDI E LASCIARE UNA FASCIA DI MOVIMENTO LIBERA ALL'INTERNO PER POTER ASSECONDARE I MOVIMENTI TERMOPLASTICI SENZA PRODURRE LESIONI

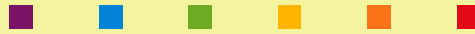
**CasaKyoto**®

[www.casakyoto.eu](http://www.casakyoto.eu)

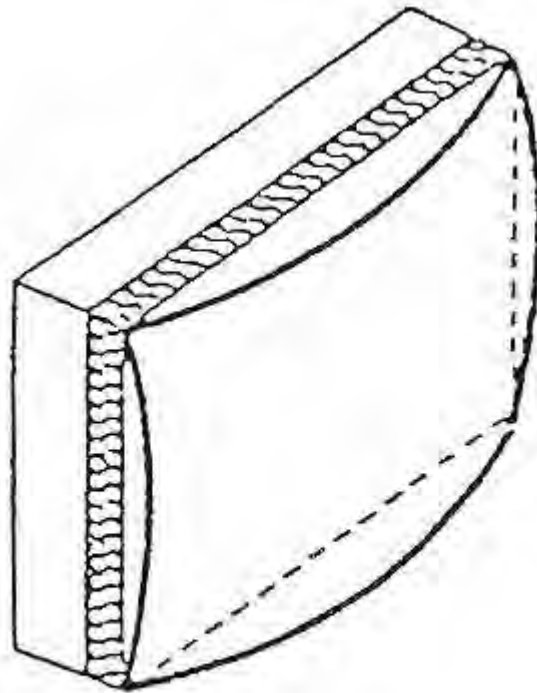
[www.caparol.it](http://www.caparol.it)

Ing. Federico Tedeschi

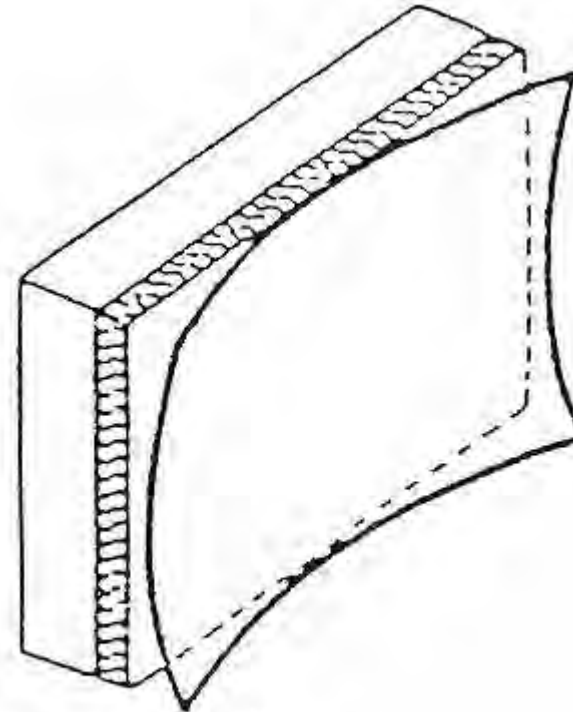




# Matratzeneffekt



außen warm



aussen kalt



CasaKyoto®

[www.casakyoto.eu](http://www.casakyoto.eu)

[www.caparol.it](http://www.caparol.it)

Ing. Federico Tedeschi



# Matratzeneffekt



CasaKyoto®

[www.casakyoto.eu](http://www.casakyoto.eu)

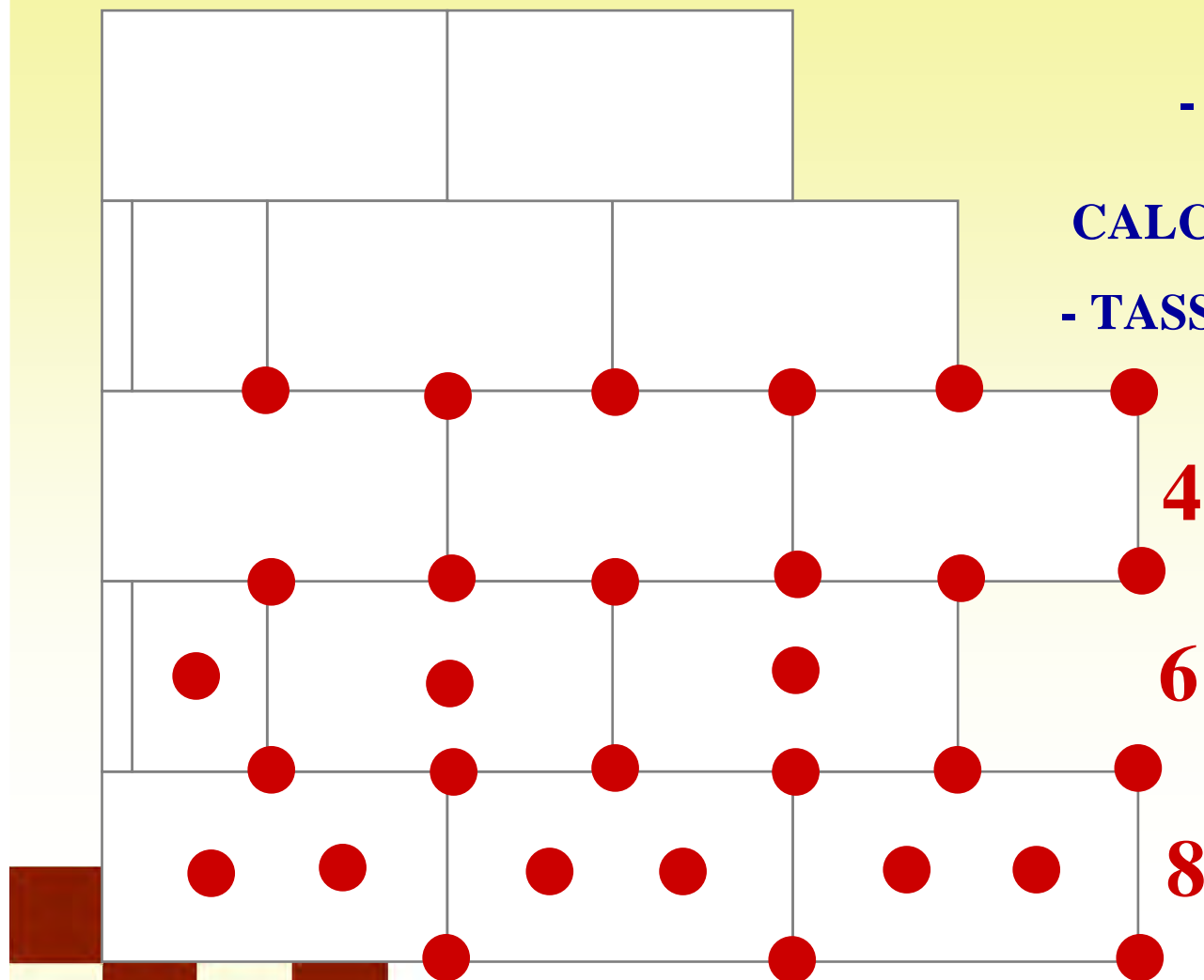
[www.caparol.it](http://www.caparol.it)

Ing. Federico Tedeschi



# Tecnologia applicativa

- GIUNTI SFALSATI ANCHE NEGLI SPIGOLI
- NESSUN TASSELLO PER SUPPORTI SANI IN CALCESTRUZZO O MATTONI
- TASSELLI SECONDO IL TIPO DI SUPPORTO



CasaKyoto®

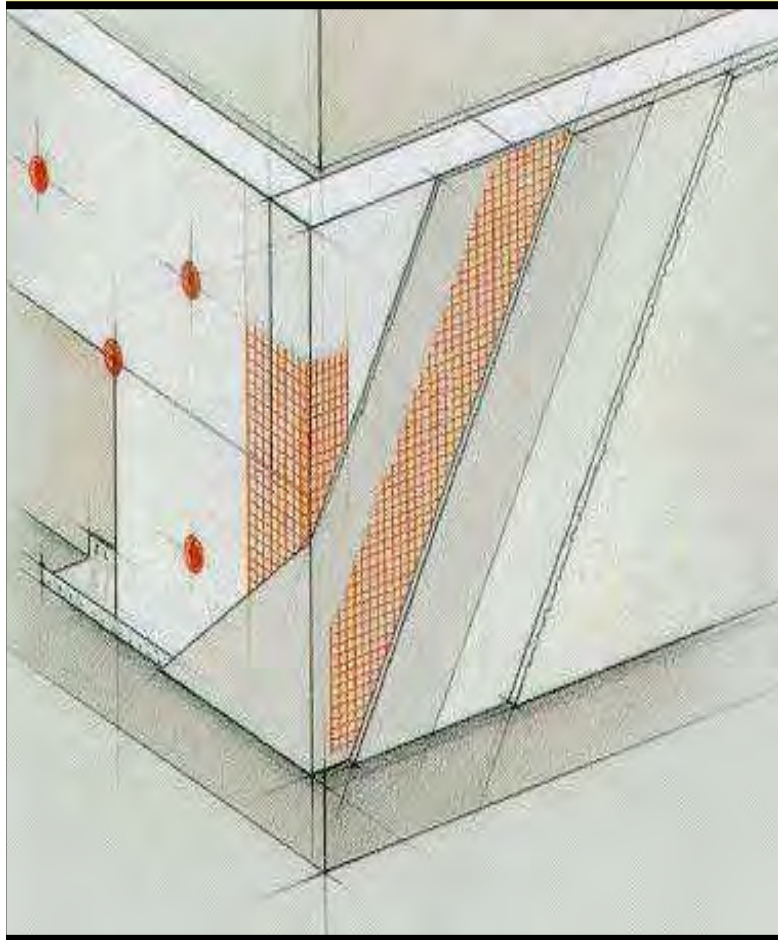
[www.casakyoto.eu](http://www.casakyoto.eu)

[www.caparol.it](http://www.caparol.it)

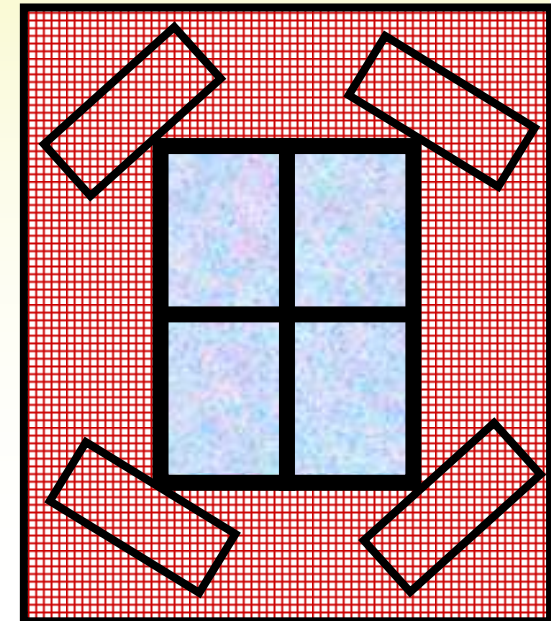
Ing. Federico Tedeschi



# Tecnologia applicativa



**LA RETE DEVE ESSERE ANNEGATA  
NELLA RASATURA IN MODO CHE SI  
POSIZIONI AL CENTRO DELLO  
SPESSORE PER POTER SVOLGERE LA  
SUA FUNZIONE DI DISTRIBUZIONE  
DELLE TENSIONI AD EVITARE LESIONI**



# Tecnologia applicativa

- Finiture con indice di riflessione alla luce superiore a 20: siamo su “BARRIERA TERMICA” la superficie non deve surriscaldarsi eccessivamente.
- Superficie corrugata con effetti di micro-ombreggiatura e aumento della superficie effettiva: riduzione della temperatura superficiale.
- Finiture specifiche per sistemi termoisolanti con granulometria minima di 1,5 mm oppure specifici mattoncini a basso modulo elastico in grado di assecondare i movimenti termoplastici del sistema.
- Alta idrorepellenza.
- Resistenza alle muffe.



[www.casakyoto.eu](http://www.casakyoto.eu)

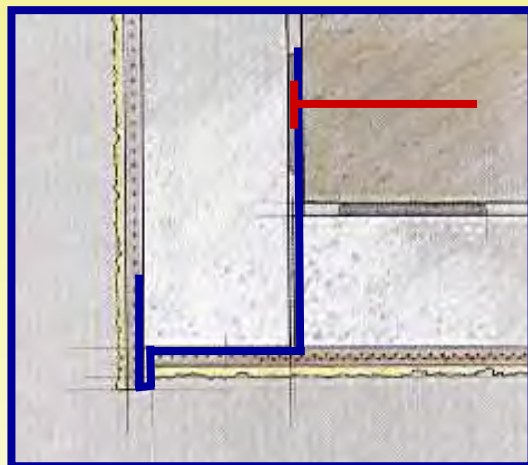
[www.caparol.it](http://www.caparol.it)

Ing. Federico Tedeschi



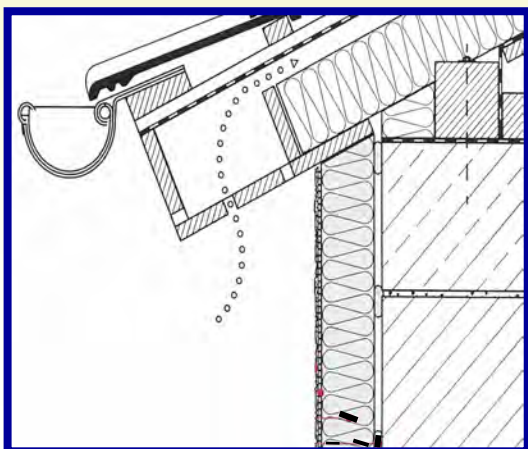
# Dettagli costruttivi

## PILOTY



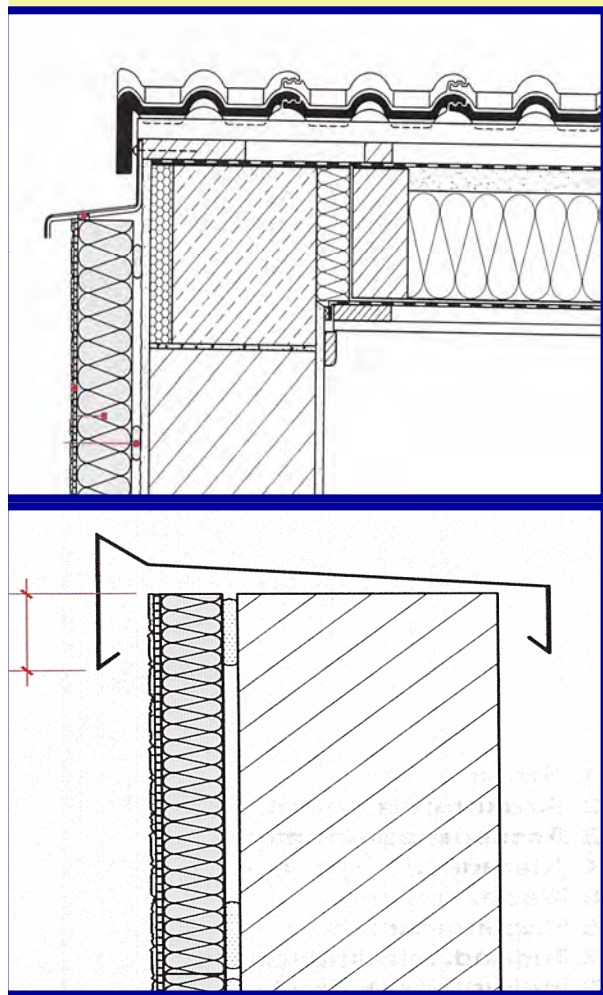
APPLICARE IL PROFILO DI PARTENZA PER IL SISTEMA VERTICALE, CHE FARA' DA PUNTO DI RACCORDO ANCHE PER QUELLO ORIZZONTALE.

## TETTO



SI UTILIZZA LA GRONDA O L'AGGETTO PER LA CHIUSURA VERTICALE DEL SISTEMA TERMOISOLANTE.

# Dettagli costruttivi



## SCOSSALINE

PER LE COPERTURE, I TETTI E I MURETTI, E' INDISPENSABILE PROTEGGERE IL CAPPOTTO CON SCOSSALINE METALLICHE PER EVITARE INFILTRAZIONI D'ACQUA ALL'INTERNO DEL SISTEMA.

**CasaKyoto**<sup>®</sup>

[www.casakyoto.eu](http://www.casakyoto.eu)

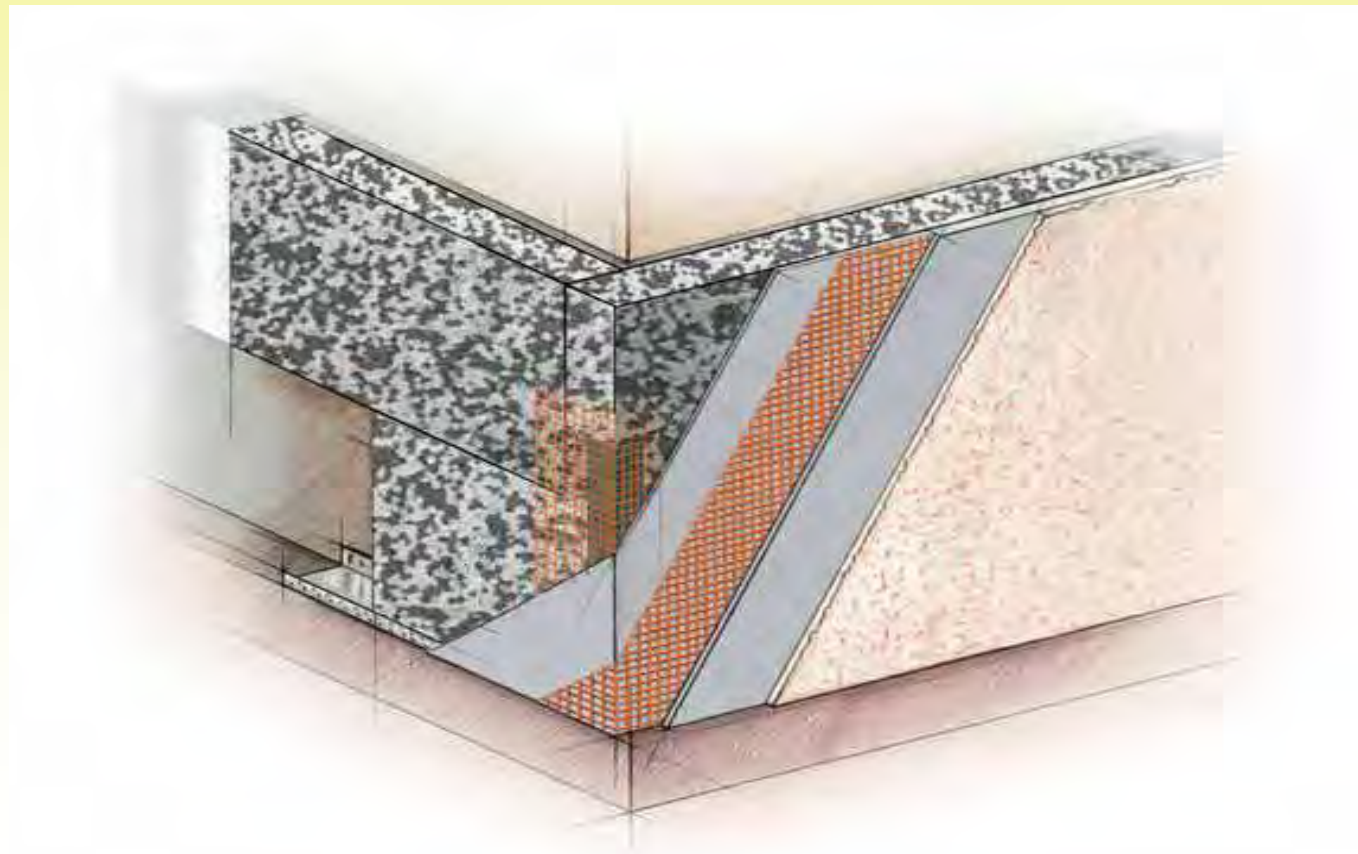
[www.caparol.it](http://www.caparol.it)

Ing. Federico Tedeschi





# Capatect TOP LINE



CasaKyoto®

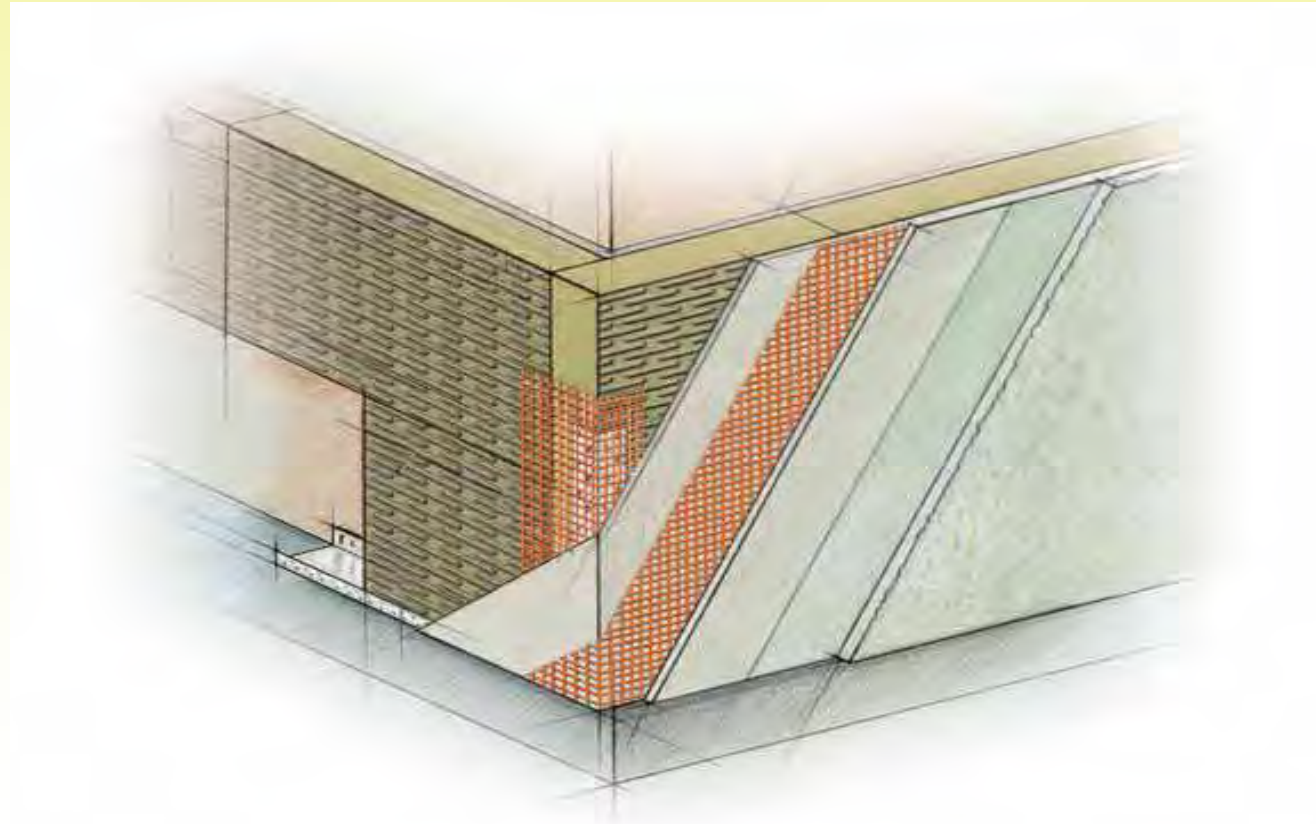
[www.casakyoto.eu](http://www.casakyoto.eu)

[www.caparol.it](http://www.caparol.it)

Ing. Federico Tedeschi



# Capatect MINERA LINE



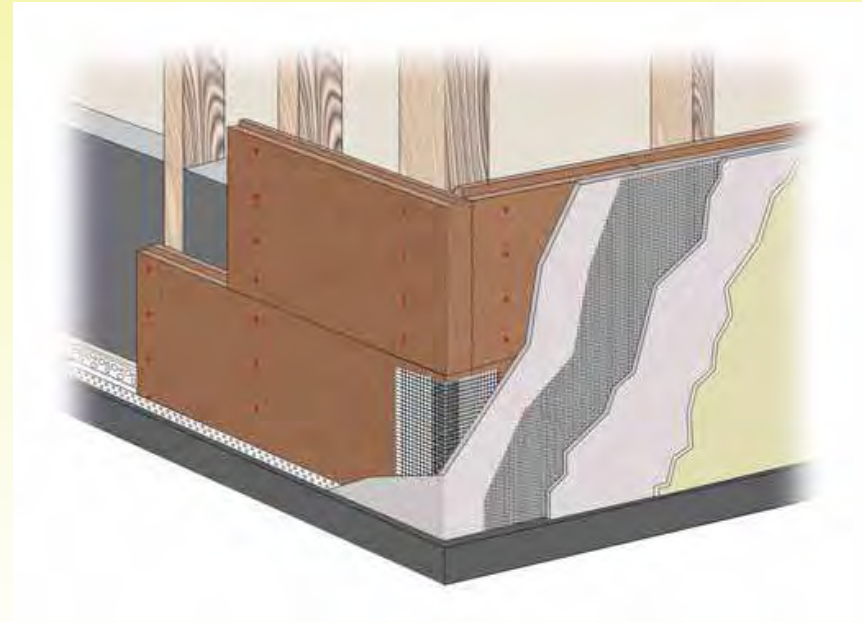
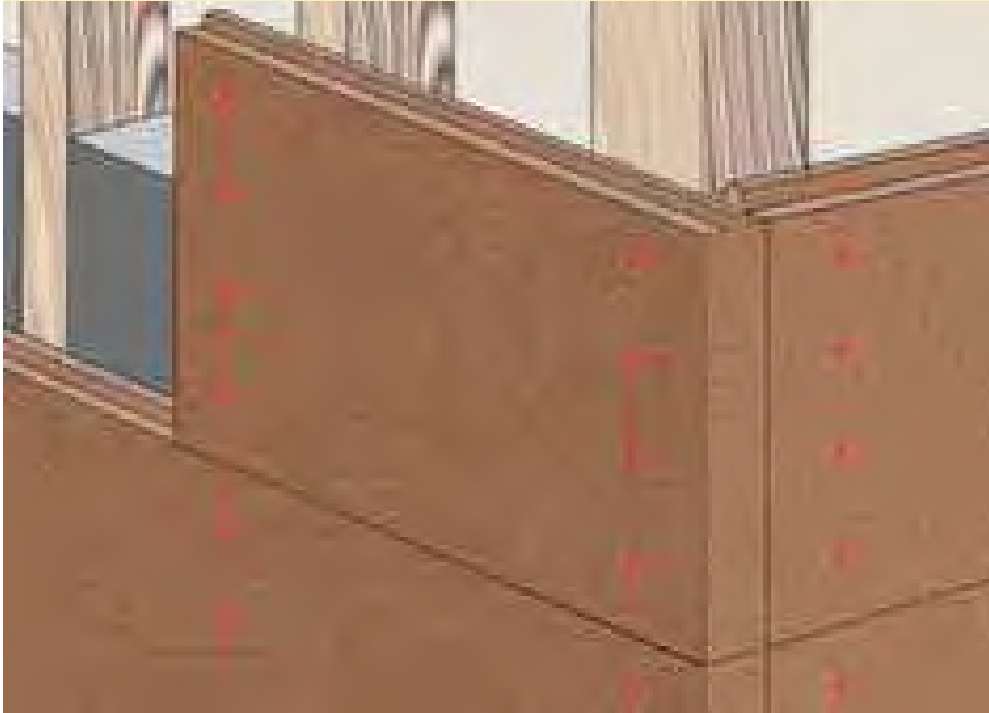
[www.casakyoto.eu](http://www.casakyoto.eu)

[www.caparol.it](http://www.caparol.it)

Ing. Federico Tedeschi



# Capatect ECO LINE



CasaKyoto®

[www.casakyoto.eu](http://www.casakyoto.eu)

[www.caparol.it](http://www.caparol.it)

Ing. Federico Tedeschi



# Capatect Meldorfer System

Varie combinazioni di  
mattoncini tipo Meldorfer



[www.casakyoto.eu](http://www.casakyoto.eu)

[www.caparol.it](http://www.caparol.it)

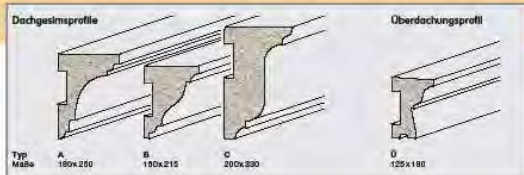
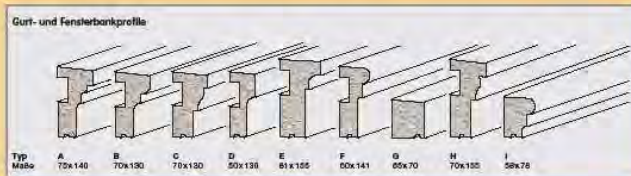
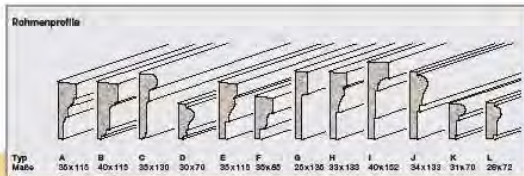
Ing. Federico Tedeschi



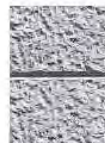
# Capapor: facciate decorate

## Capapor®-Fassadenprofile: Standard mit Extras

Das Sortiment an Standardprofilen und -blossen aus Capapor ist sehr umfangreich und hat für die meisten Fälle bereits das Passende zu bieten. Es ist ab Lager kurzfristig lieferbar.



Maße: Außenabmessung in mm

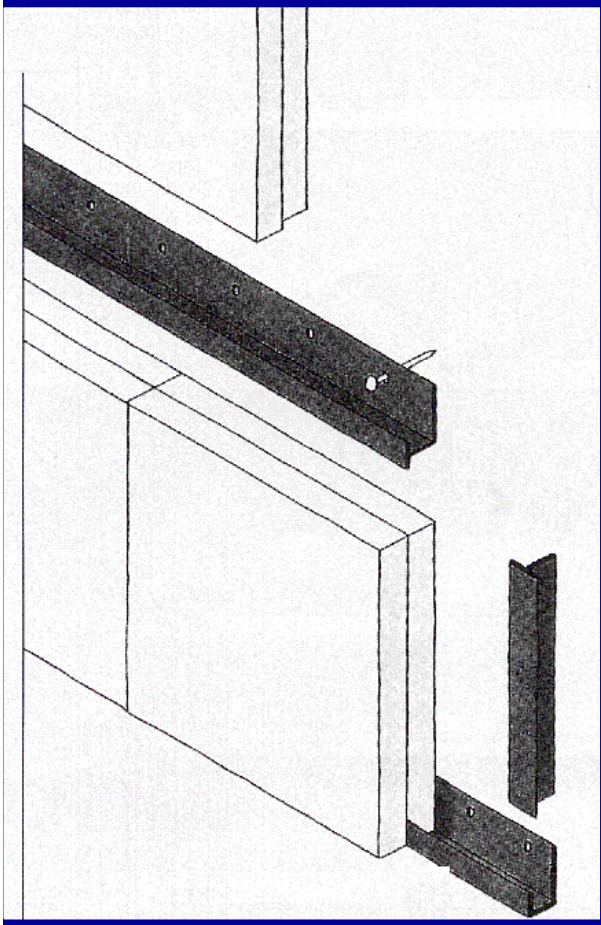


Dank ihrer mineralischen, offenporigen Oberfläche sehen diese modernen Gestaltungselemente echtem Naturstein sehr ähnlich. Auch der haptische Eindruck überzeugt: das naturraue, feste Material ist stabil und überaus widerstandsfähig. Kommen Gewicht und Verarbeitbarkeit ins Spiel, verliert allerdings das natürliche Vorbild: Capapor-Fassadenprofile sind nämlich echte Leichtgewichte, die fast jede Form annehmen können.

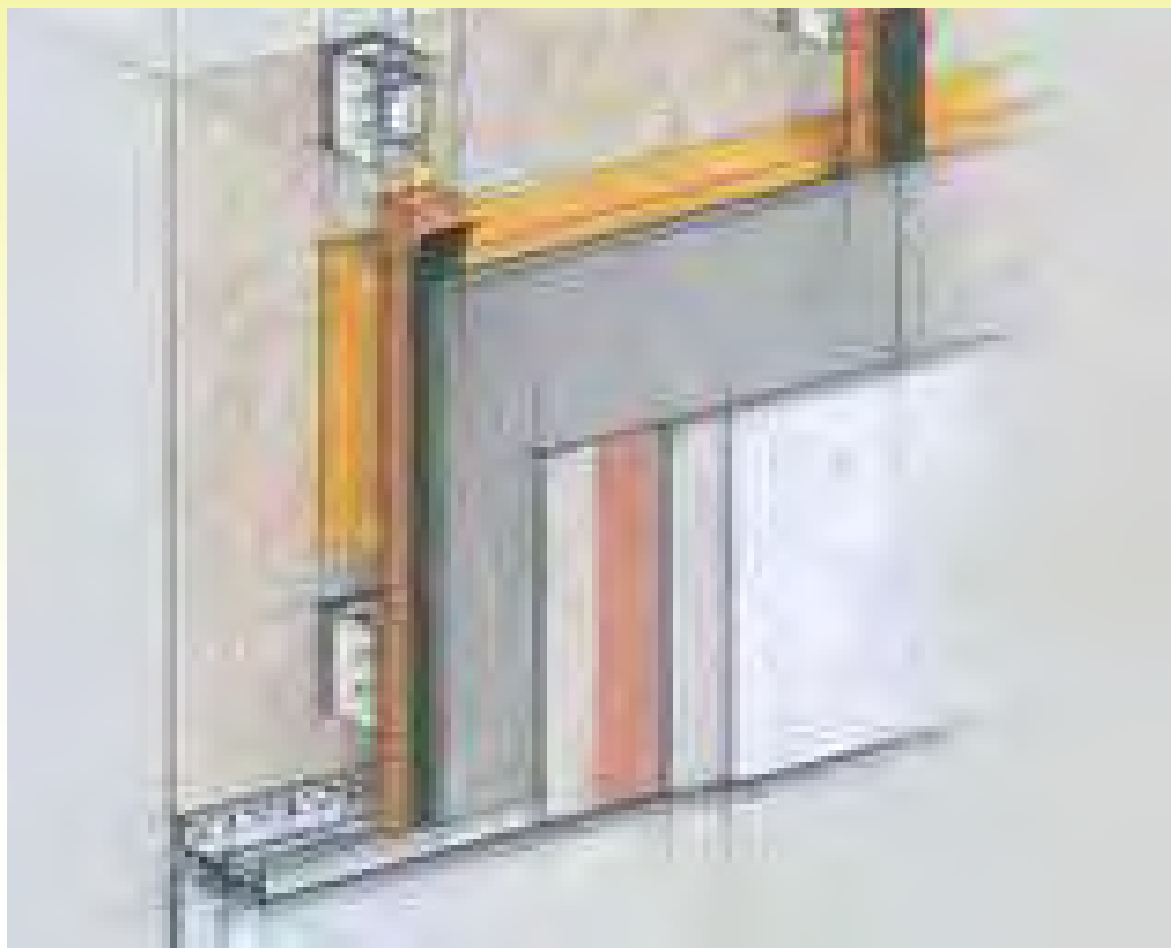
Ein dickes Plus ist die Vielseitigkeit: Capapor-Elemente sind auf nahezu allen mineralischen Untergründen einsetzbar und bilden mit Capatect-Wärmedämm-Verbundsystemen ein ideales Gespann. Da kommt nicht nur bei Schlossherren Freude auf.

# Capatect Meccanische Schienenbefestigung

- Nessuna preparazione del supporto anche se fortemente degradato
- Fissaggio meccanico su guide



# Capatect VHF (facciate leggere)



CasaKyoto®

[www.casakyoto.eu](http://www.casakyoto.eu)

[www.caparol.it](http://www.caparol.it)

Ing. Federico Tedeschi



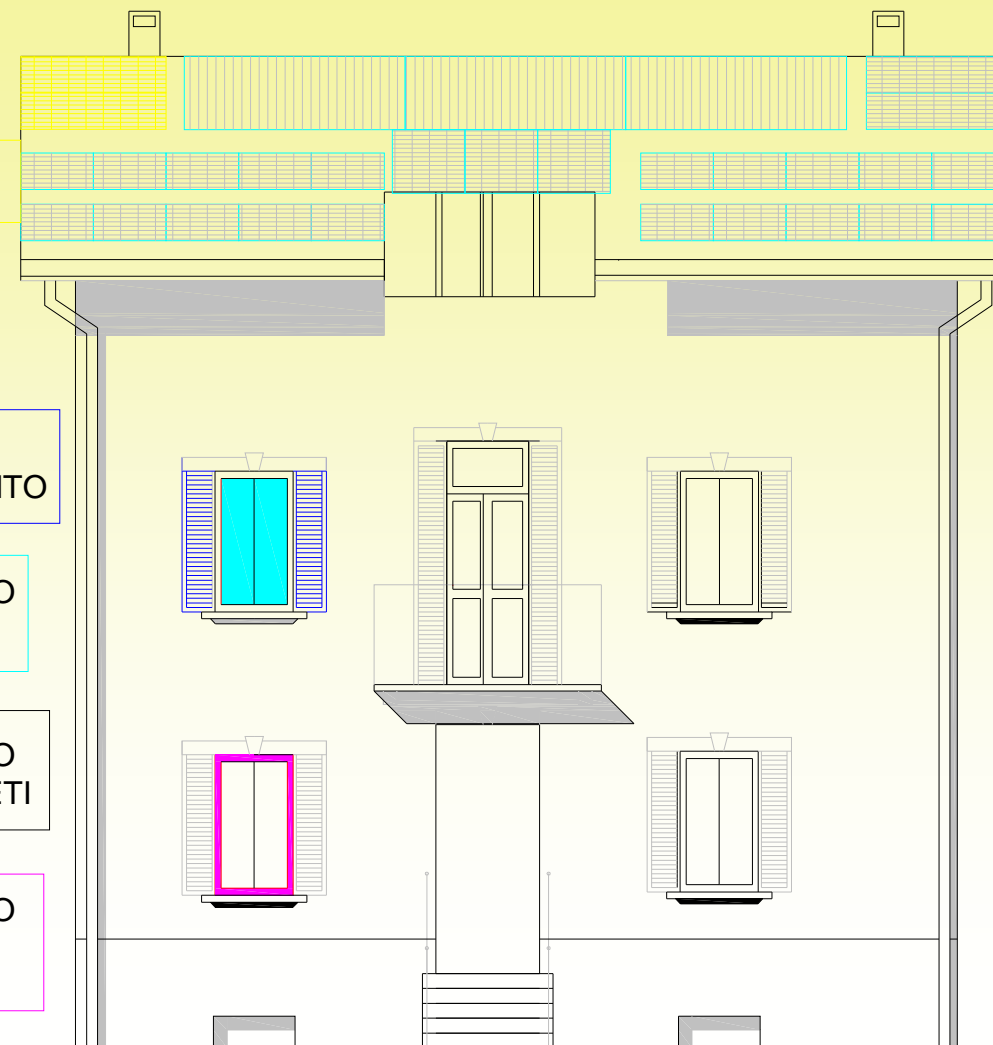
RINNOVABILI

SISTEMI DI  
OSCURAMENTO

ISOLAMENTO  
DEI VETRI

ISOLAMENTO  
DELLE PARETI

ISOLAMENTO  
DELLE  
FINESTRE



Prospetto SUD Casakyoto



CasaKyoto®

[www.casakyoto.eu](http://www.casakyoto.eu)

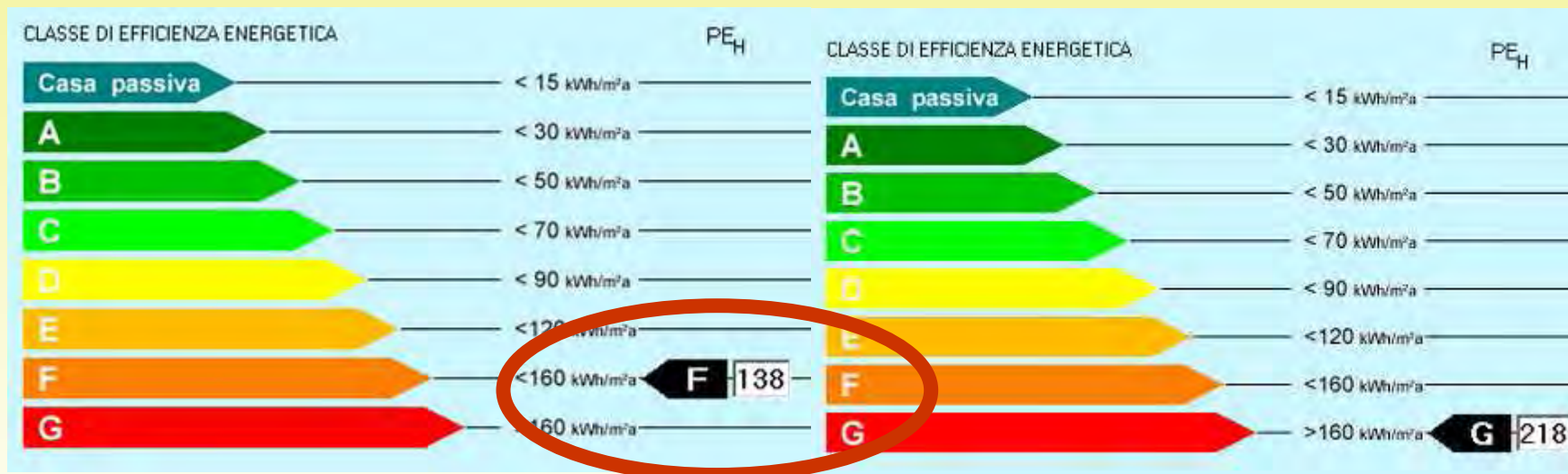
[www.caparol.it](http://www.caparol.it)

Ing. Federico Tedeschi





## 2a MOSSA: isolamento termico delle pareti e della copertura



L'intervento sulle pareti con il sistema CAPATECT TOP-LINE comporta una riduzione del 37% delle dispersioni globali iniziali.



[www.casakyoto.eu](http://www.casakyoto.eu)

[www.caparol.it](http://www.caparol.it)

Ing. Federico Tedeschi





CasaKyoto®

[www.casakyoto.eu](http://www.casakyoto.eu)

[www.caparol.it](http://www.caparol.it)

Ing. Federico Tedeschi





CasaKyoto®

[www.casakyoto.eu](http://www.casakyoto.eu)

[www.caparol.it](http://www.caparol.it)

Ing. Federico Tedeschi





CasaKyoto®

[www.casakyo.to.eu](http://www.casakyo.to.eu)

[www.caparol.it](http://www.caparol.it)

Ing. Federico Tedeschi





**CasaKyoto®**

[www.casakyoto.eu](http://www.casakyoto.eu)

[www.caparol.it](http://www.caparol.it)

Ing. Federico Tedeschi





CasaKyoto®

[www.casakyoto.eu](http://www.casakyoto.eu)

[www.caparol.it](http://www.caparol.it)

Ing. Federico Tedeschi





CasaKyoto®

[www.casakyoto.eu](http://www.casakyoto.eu)

[www.caparol.it](http://www.caparol.it)

Ing. Federico Tedeschi







CasaKyoto®

[www.casakyoto.eu](http://www.casakyoto.eu)

[www.caparol.it](http://www.caparol.it)

Ing. Federico Tedeschi





CasaKyoto®

[www.casakyoto.eu](http://www.casakyoto.eu)

[www.caparol.it](http://www.caparol.it)

Ing. Federico Tedeschi





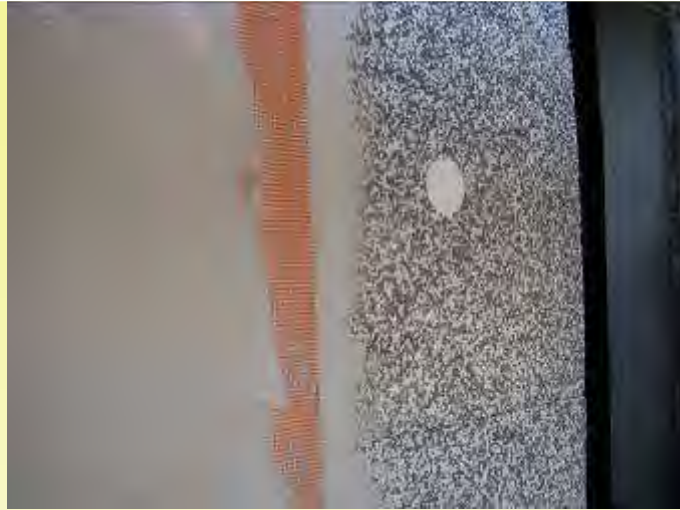
**CasaKyoto**<sup>®</sup>

[www.casakyoto.eu](http://www.casakyoto.eu)

[www.caparol.it](http://www.caparol.it)

Ing. Federico Tedeschi





CasaKyoto®

[www.casakyoto.eu](http://www.casakyoto.eu)

[www.caparol.it](http://www.caparol.it)

Ing. Federico Tedeschi





[www.casakyoto.eu](http://www.casakyoto.eu)

[www.caparol.it](http://www.caparol.it)

Ing. Federico Tedeschi





[www.casakyoto.eu](http://www.casakyoto.eu)

[www.caparol.it](http://www.caparol.it)

Ing. Federico Tedeschi





[www.casakyoto.eu](http://www.casakyoto.eu)

[www.caparol.it](http://www.caparol.it)

Ing. Federico Tedeschi





[www.casakyoto.eu](http://www.casakyoto.eu)

[www.caparol.it](http://www.caparol.it)

Ing. Federico Tedeschi







[www.casakyoto.eu](http://www.casakyoto.eu)

[www.caparol.it](http://www.caparol.it)

Ing. Federico Tedeschi





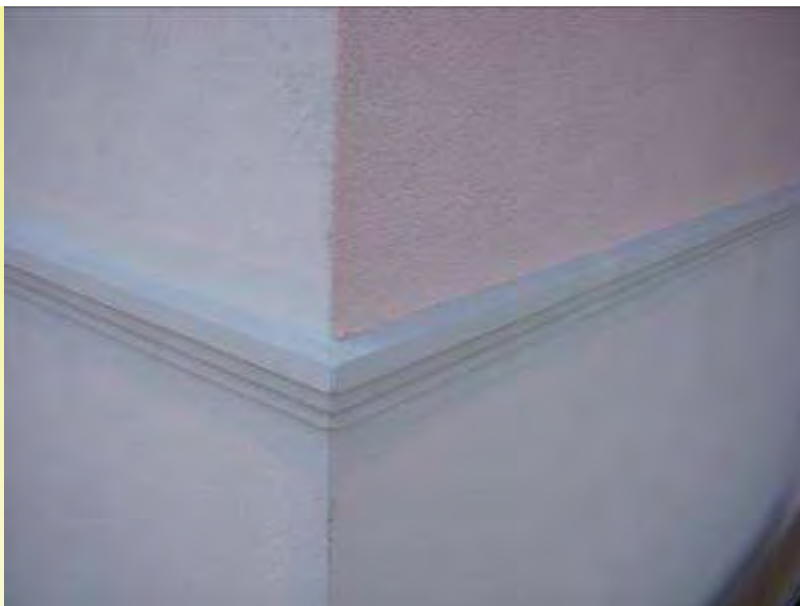
CasaKyoto®

[www.casakyoto.eu](http://www.casakyoto.eu)

[www.caparol.it](http://www.caparol.it)

Ing. Federico Tedeschi





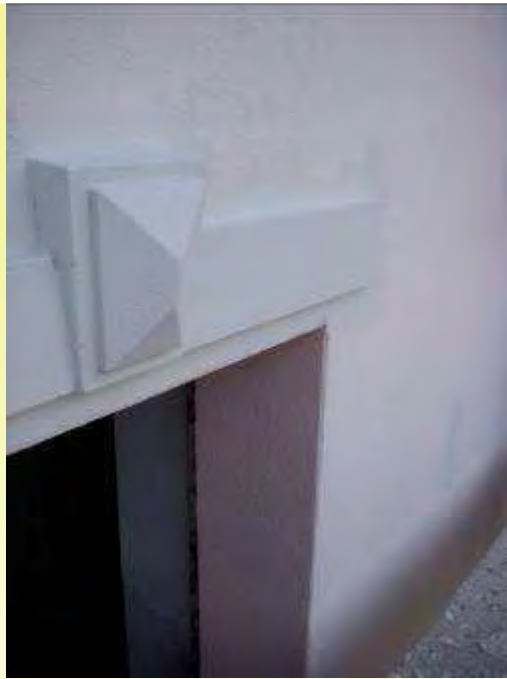
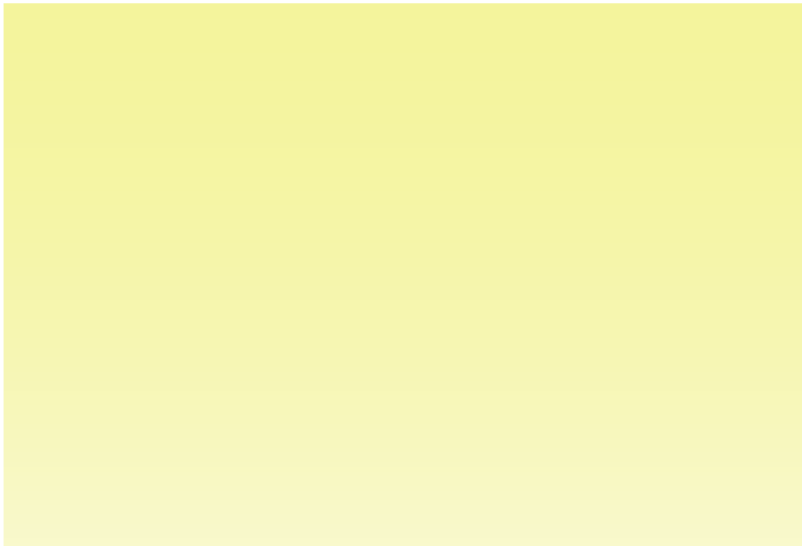
**CasaKyoto**<sup>®</sup>

[www.casakyoto.eu](http://www.casakyoto.eu)

[www.caparol.it](http://www.caparol.it)

Ing. Federico Tedeschi





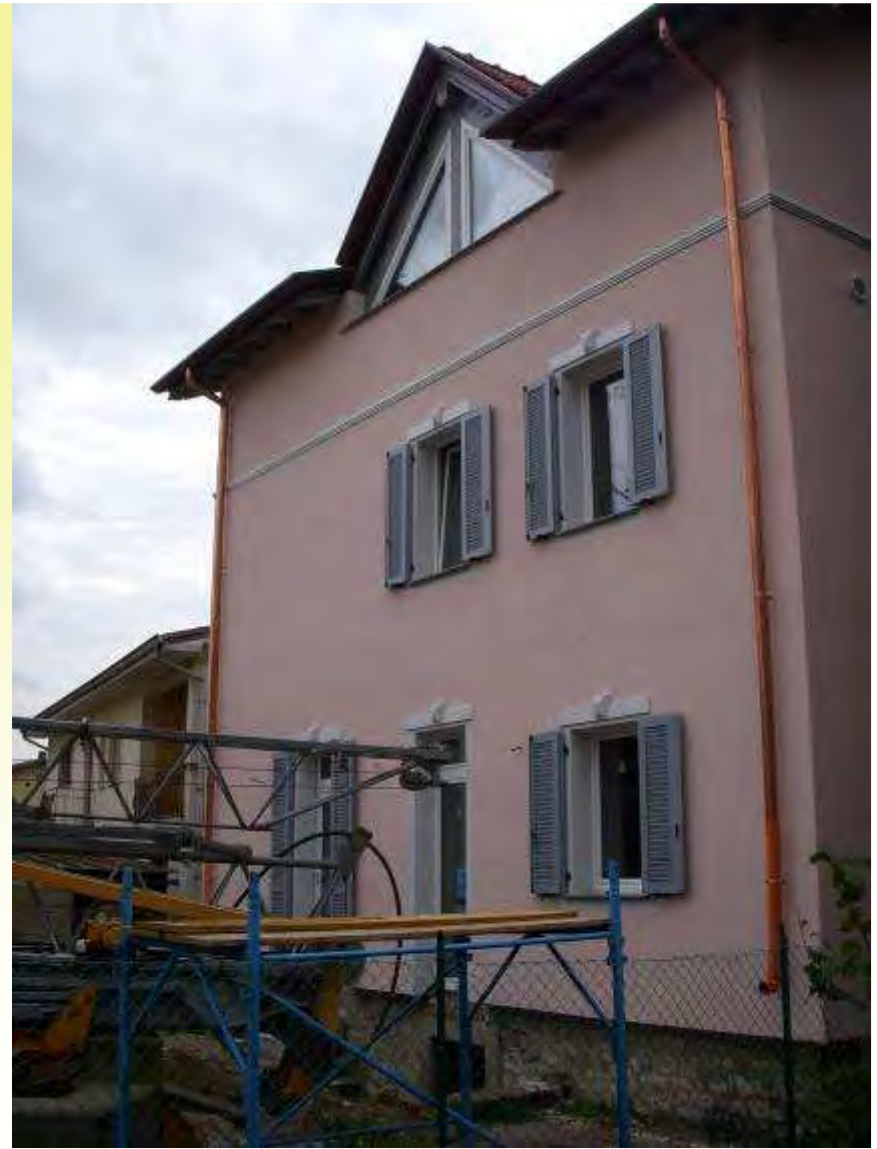
CasaKyoto®

[www.casakyoto.eu](http://www.casakyoto.eu)

[www.caparol.it](http://www.caparol.it)

Ing. Federico Tedeschi





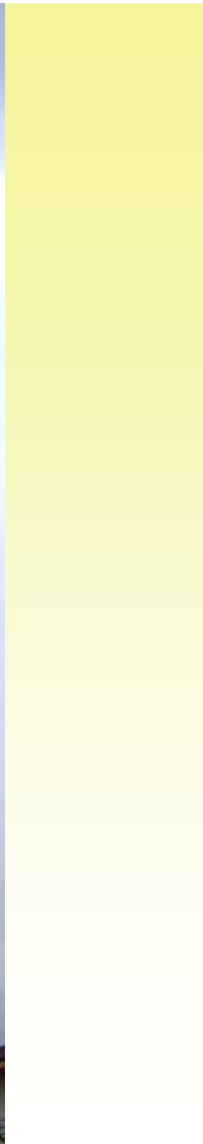
CasaKyoto®

[www.casakyoto.eu](http://www.casakyoto.eu)

[www.caparol.it](http://www.caparol.it)

Ing. Federico Tedeschi





CasaKyoto®

[www.casakyoto.eu](http://www.casakyoto.eu)

[www.caparol.it](http://www.caparol.it)

Ing. Federico Tedeschi





KEITH HARING  
interpreta  
CAPATECT



CasaKyoto®

[www.casakyoto.eu](http://www.casakyoto.eu)

[www.caparol.it](http://www.caparol.it)

Ing. Federico Tedeschi

